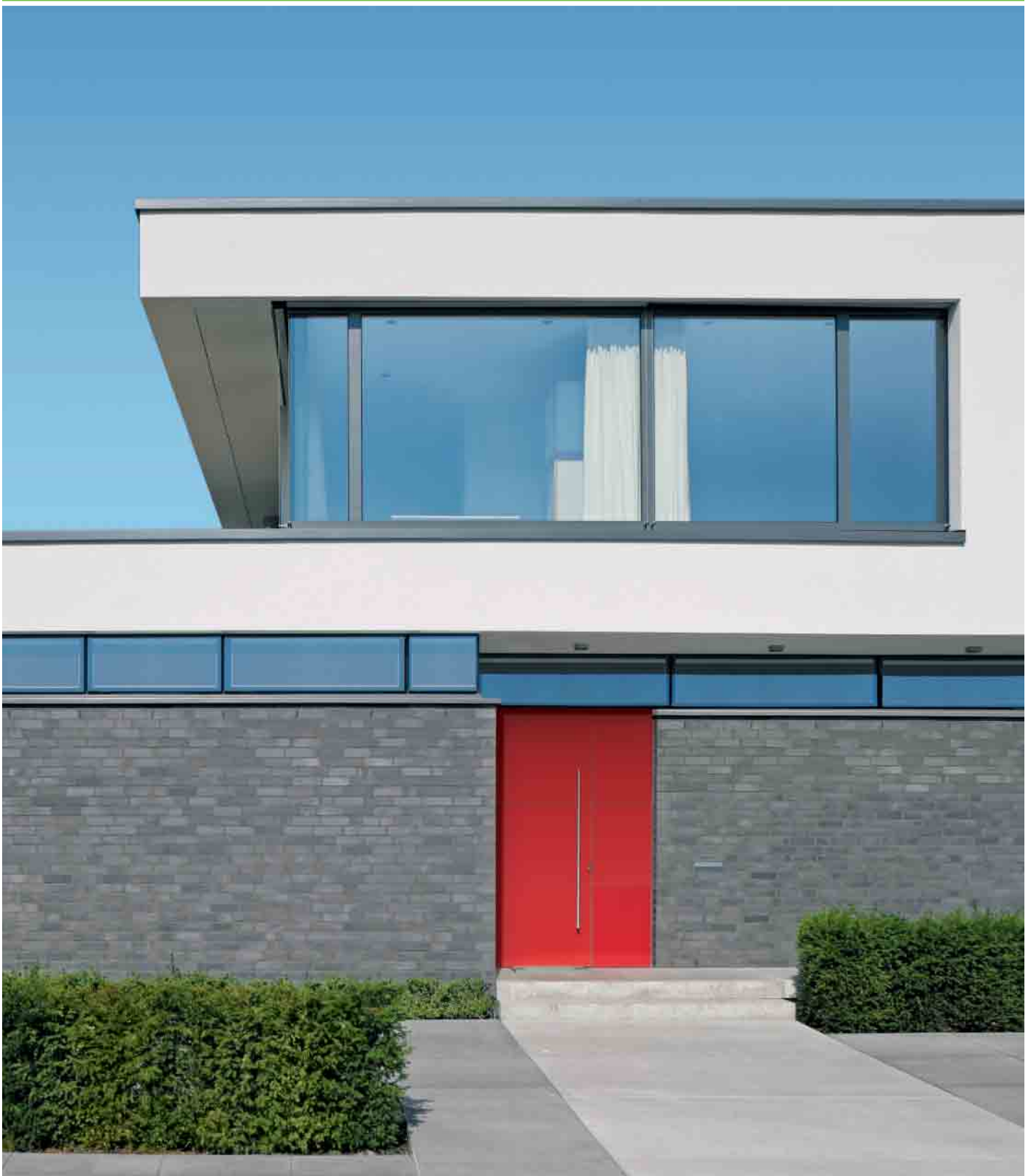


# Schüco ADS 90 PL.SI

Aluminium-Türsystem  
Aluminium Door System



# Schüco ADS 90 PL.SI



**Überzeugende Systemleistung**  
Bester Dämmwert und hohes Sicherheitsniveau: die Premiumhaustür Schüco ADS 90 PL.SI  
**Impressive system performance**  
The Schüco ADS 90 PL.SI entrance door: the best insulation value and a high level of security

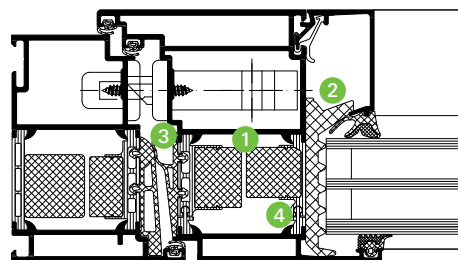
## Höchstleistung für Wohngebäude High performance for residential buildings

Energieeffizienz und Wärmedämmung spielen beim Neubau und bei der Sanierung von Wohnbauten eine immer bedeutendere Rolle. Mit der Premiumhaustür Schüco ADS 90 PL.SI (Premium Line, Super Insulation) etabliert Schüco einen neuen Niedrigenergiestandard für Aluminiumhaustüren. Erweiterte Isolierzonen und eine spezielle Glasfalzdämmung ermöglichen einen  $U_T$ -Wert von maximal  $1,4 \text{ W}/(\text{m}^2\text{K})$ . Mit entsprechender 3-fach-Verglasung ist zudem der hervorragende  $U_g$ -Wert von bis zu  $1,0 \text{ W}/(\text{m}^2\text{K})$  möglich. Die Premiumhaustür Schüco ADS 90 PL.SI lässt sich mit dem Schüco Door Control System (DCS) ergänzen, einem vollständig profilintegrierten, flächenbündigen Türmanagementsystem.

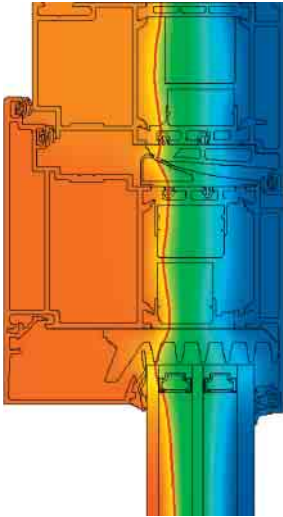
Energy efficiency and thermal insulation play an increasingly important role in new builds and in the renovation of residential buildings. With the Schüco ADS 90 PL.SI (Premium Line, Super Insulation) entrance door, Schüco is establishing a new low energy standard for aluminium entrance doors. Expanded insulation zones and a special glazing rebate achieve a  $U_T$ -value of maximally  $1.4 \text{ W}/(\text{m}^2\text{K})$ . With appropriate triple glazing, an outstanding  $U_g$ -value of up to  $1.0 \text{ W}/(\text{m}^2\text{K})$  can be achieved. The Schüco ADS 90 PL.SI Premium entrance door can be used with the Schüco Door Control System (DCS). The DCS is a flush-fitted door management system fully integrated into the profile.

## Schüco ADS 90 PL.SI im Detail Schüco ADS 90 PL.SI in detail

- |   |   |
|---|---|
| <b>1</b> Erweiterte Dämmzone mit Schaumverbund-Isolierstegen                    | <b>1</b> Expanded insulation zone with foam-filled insulating bars                        |
| <b>2</b> Wärmedämmung des Glasfalzes durch Schaumdämmkeil                       | <b>2</b> Thermal insulation of glazing rebate with foam insulating wedge                  |
| <b>3</b> Bessere Wärmeisolation und Dichtigkeit durch umlaufende Mitteldichtung | <b>3</b> Improved thermal insulation and weathertightness due to continuous centre gasket |
| <b>4</b> Schubloser Verbund zur Verminderung des Bimetalleffektes               | <b>4</b> Split insulating bar to reduce the bimetallic effect                             |



Schüco ADS 90 PL.SI im Detail, Maßstab 1:3  
Schüco ADS 90 PL.SI in detail, scale 1:3



Isothermenverlauf Schüco ADS 90 PL.SI  
 Isothermal flow Schüco ADS 90 PL.SI

## Für besondere Ansprüche an Funktion und Design For special functions and designs

Abgestimmt auf die speziellen Bedürfnisse des Haustürenmarktes erfüllt die nach innen öffnende, aufschlagende Haustürkonstruktion Schüco ADS 90 PL.SI höchste Ansprüche an Funktion und Design. Besondere gestalterische Möglichkeiten für Blendrahmen und Glasleiste bietet die Designvariante Soft Line (SL) mit ihrer elegant abgerundeten Profilkontur.

The both inward- and outward-opening Schüco ADS 90 PL.SI Premium entrance door is tailored to meet the special requirements of the entrance door market and fulfils the highest demands for function and design. The Soft Line (SL) model with its elegantly rounded profile contour offers particular design options for outer frames and glazing beads.

### Schüco ADS 90 PL.SI

Produktvorteile	Product benefits
<ul style="list-style-type: none"> <li>Exzellente Wärmedämmung (<math>U_f</math>-Wert maximal 1,4 W/(m<sup>2</sup>K)) durch erweiterte Dämmzone mit Schaumverbund-Isolierstegen und Glasfalzdämmung</li> <li>Bei 3-fach-Verglasung <math>U_g</math>-Wert von bis zu 1,0 W/(m<sup>2</sup>K) möglich</li> <li>Erhöhte Dichtigkeit und Schlagregenresistenz von 300 Pa durch umlaufendes Mitteldichtungsprinzip nach DIN EN 12208</li> <li>Nach innen öffnende, aufschlagende Türvariante</li> <li>Flügelhöhen bis 2.500 mm und Flügelbreiten bis 1.400 mm möglich</li> <li>Einbruchhemmung bis RC3 (WK3) nach DIN EN 1627</li> </ul>	<ul style="list-style-type: none"> <li>Excellent thermal insulation (<math>U_f</math>-value maximally 1.4 W/(m<sup>2</sup>K)) due to expanded insulation zone with foam-filled insulating bars and glazing rebate insulation</li> <li><math>U_g</math>-value up to 1.0 W/(m<sup>2</sup>K) possible with triple glazing</li> <li>Increased weathertightness and resistance to driving rain up to 300 Pa in accordance with DIN EN 12208, due to use of continuous centre gasket</li> <li>Inward-opening rebated door option</li> <li>Leaf heights up to 2,500 mm and leaf widths up to 1,400 mm possible</li> <li>Burglar resistance up to RC3 (WK3) in accordance with DIN EN 1627</li> </ul>
Verarbeitungsvorteile	Fabrication benefits
<ul style="list-style-type: none"> <li>Neue ADS Innenhalbschalen zur Beschlagsbefestigung und ohne Unterbrechung der Mitteldichtungsebene</li> <li>Türflügel mit ein- und beidseitig flügelüberdeckender Füllung</li> <li>Angebot im Kunden- und Schüco Verbund</li> <li>Schubloser Verbundsteg zur Adressierung des Bimetalleffektes</li> </ul>	<ul style="list-style-type: none"> <li>New ADS inner profile components for fixing the fittings and without interrupting the centre gasket sealing level</li> <li>Door leaf with leaf-enclosing infill on one side or both sides</li> <li>Available rolled together by customer and pre-rolled by Schüco</li> <li>Split insulating bar to counter the bimetallic effect</li> </ul>

### Technische Daten Technical data

Prüfung Test	Norm Standard	Wert Value
Wärmedämmung Thermal insulation	DIN EN ISO 1077-2	$U_f$ -Wert Value in W/(m <sup>2</sup> K) maximal maximally 1,4
Einbruchhemmung Burglar resistance	DIN EN 1627	RC3 (WK3)
Luftdurchlässigkeit Air permeability	DIN EN 12207	Klasse 4 Class 4
Schlagregendichtheit Watertightness	DIN EN 12208	bis Klasse 7A to Class 7A
Windlastwiderstand Wind resistance	DIN EN 12210 <sup>1</sup>	bis Klasse C5 to Class C5
Mechanische Beanspruchung Mechanical loading	DIN EN 13115	

<sup>1</sup>Durchbiegungsverhalten profilabhängig. The amount of deflection will depend on the profile

## Schüco ADS 90 PL.SI



Die Schüco Premiumhaustür ADS 90 PL.SI bietet überzeugende Vorteile und Alleinstellungsmerkmale in technischer, energetischer und ästhetischer Hinsicht. Die Aluminiumhaustür kann sowohl mit einer opaken Füllung als auch mit einer energiesparenden 3-fach-Verglasung ausgeführt werden.

The Schüco ADS 90 PL.SI Premium entrance door has many benefits and unique selling points in terms of technology, energy efficiency and aesthetic appeal. The aluminium entrance door can be designed with an opaque infill and with energy-saving triple glazing.

### Schüco International KG

[www.schueco.com](http://www.schueco.com)

Das Neueste in den sozialen Netzwerken unter:  
[www.schueco.de/newsroom](http://www.schueco.de/newsroom)

The latest from the social networks at:  
[www.schueco.de/newsroom](http://www.schueco.de/newsroom)

### Schüco – Systemlösungen für Fenster, Türen und Fassaden.

Mit seinem weltweiten Netzwerk aus Partnern, Architekten, Planern und Investoren realisiert Schüco nachhaltige Gebäudehüllen, die im Einklang mit Natur und Technik den Menschen mit seinen Bedürfnissen in den Vordergrund stellen. Dabei werden höchste Ansprüche an Design, Komfort und Sicherheit erfüllt, gleichzeitig durch Energieeffizienz CO<sub>2</sub>-Emissionen reduziert und so die natürlichen Ressourcen geschont. Das Unternehmen mit seinen Geschäftsbereichen Metallbau und Kunststoff liefert zielgruppengerechte Produkte für Neubau und Modernisierung, die den individuellen Anforderungen der Nutzer in allen Klimazonen gerecht werden. Schüco ist mit 4.800 Mitarbeitern und 12.000 Partnerunternehmen in 78 Ländern aktiv und hat in 2013 einen Jahresumsatz von 1,5 Milliarden Euro erwirtschaftet. Weitere Informationen unter [www.schueco.de](http://www.schueco.de)

### Schüco – System solutions for windows, doors and façades.

Together with its worldwide network of partners, architects, specifiers and investors, Schüco creates sustainable building envelopes which focus on people and their needs in harmony with nature and technology. The highest demands for design, comfort and security can be met, whilst simultaneously reducing CO<sub>2</sub> emissions through energy efficiency, thereby conserving natural resources. The company and its Metal and PVC-U divisions deliver tailored products for newbuilds and renovations, designed to meet individual user needs in all climate zones. With 4800 employees and 12,000 partner companies, Schüco is active in 78 countries and achieved a turnover of 1.5 billion euros in 2013. For more information, visit [www.schueco.com](http://www.schueco.com)

# SCHÜCO